

EPSON DISCPRODUCER PP-100N

Der Epson Discproducer PP-100N ist die ideale Lösung, wenn Sie regelmäßig CD/DVD-Serien brennen und bedrucken. Er ist netzwerkfähig und wurde speziell für das Arbeiten in Gruppen optimiert. Verarbeiten Sie mit ihm bequem und zuverlässig bis zu fünf Jobs gleichzeitig.

Neben der hohen Zuverlässigkeit und exzellenten Qualität der Epson Discproducer-Familie verfügt der PP-100N zusätzlich über weitere Vorteile:

Ein zweizeiliges Display unterstützt acht verschiedene Sprachen.



Effektiver Workflow

- Die integrierte Logik des PP-100N speichert die Jobs mehrerer Benutzer und arbeitet sie nacheinander ab. Ihre Mitarbeiter sparen so Wartezeiten und Ihr Netzwerk wird erheblich entlastet, da nicht für jeden Dupliziervorgang die Daten gesendet werden müssen.

Mehrere Bediener gleichzeitig

- Mehrere Bediener können parallel mit dem System arbeiten.
- Der Epson Discproducer PP-100N verarbeitet bis zu 5 Aufträge gleichzeitig.
- Das System speichert bis zu 80 Aufträge auf seiner internen Festplatte. Die letzten können jederzeit als Vorlage wieder aufgerufen und erneut produziert werden.

Schutz & Datensicherheit

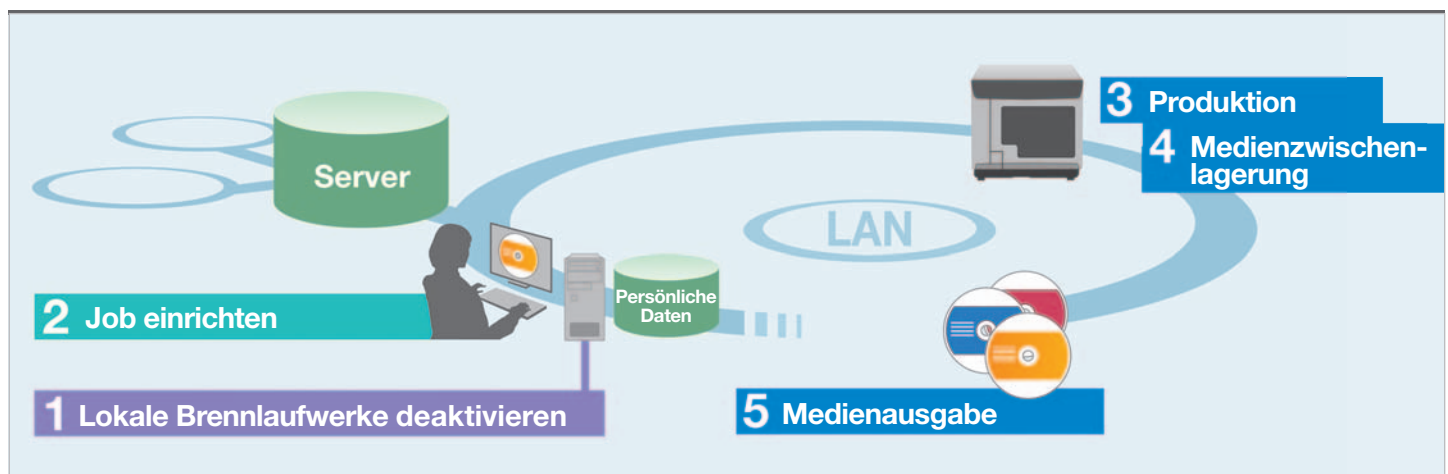
- Deaktivieren Sie Brennlaufwerke und Drucker lokaler Rechner. Über den Netzwerk-Publisher behalten Sie die Kontrolle über Kopiervorgänge Ihrer wertvollen Daten und Medien.
- Ein Türschloss verhindert das Unterbrechen der Produktion im laufenden Betrieb und vermeidet so eventuellen Ausschuss.



Das Türschloss des PP-100N gewährleistet den sicheren Produktionsprozess.

EPSON[®]
EXCEED YOUR VISION

So produzieren Sie CD/DVD-Serien mit dem Epson Discproducer PP-100N



1: Lokale Brennlaufwerke deaktivieren

Da Ihre Daten über Ihr Netzwerk an den Epson Discproducer PP-100N verschickt werden, können Sie Brennlaufwerke lokaler Rechner deaktivieren. So erhalten Sie als Administrator die volle Kontrolle über das Brennen von Daten auf optischen Medien.

2: Job einrichten

Die User starten die Software »Total Disc Maker«, legen ein Layout an und senden ihren jeweiligen Brenn- und Druckauftrag.

3: Produktion

Ihre CD/DVD-Rohlinge werden nun in der gewünschten Auflage gebrannt und nach den Anwendervorgaben individuell bedruckt. Mit den von

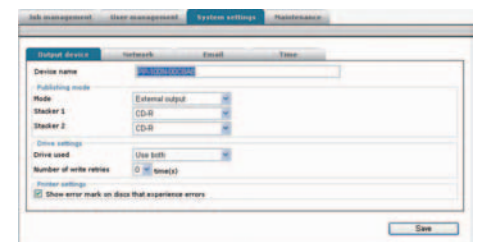
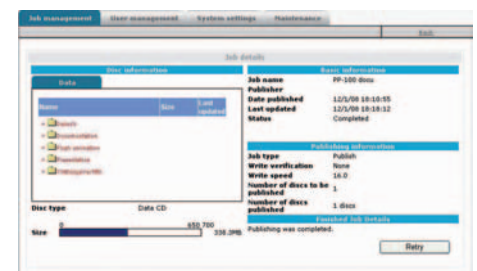
Epson empfohlenen Medien erhalten Sie ein hochglänzendes Druckbild, das zudem wisch- und wasserfest ist.

4: Medienz Zwischenlagerung

Nach Abschluss des Druck- und Brennvorgangs werden die fertigen CDs und DVDs im PP-100N abgelegt.

5: Medienausgabe

Eine Statusmeldung informiert den User, sobald der Brenn- und Druckvorgang abgeschlossen ist. Anwender können Ihre CDs und DVDs entnehmen indem Sie entweder die Sicherheitstür öffnen oder die Ausgabeschublade nutzen.



Mit der intuitiv bedienbaren Software »Total Disc Network Administrator« verwalten Sie die Anwender und deren Aufträge.

TECHNISCHE DATEN

LCD:	Anzahl Zeichen: 16 Zeichen und 2 Zeilen, Kontrast einstellbar Sprachen: Englisch, Französisch, Deutsch, Spanisch, Italienisch, Holländisch, Portugiesisch, Japanisch
LEDs:	POWER (Grün), BUSY (Grün), ERROR (Orange)
Tasten:	MENU, EJECT, CANCEL, Enter, Pfeiltasten (oben, unten, rechts, links)
Sicherheitsschloss:	Schloss kann elektronisch (über LED Menü) oder mit einem Schlüssel geöffnet werden
Ethernet-Schnittstelle:	10Base-T/100Base-TX/1000Base-T, Connector: RJ 45 LED Grün: 1000 bps, Orange: 100M bps, Gelb: Aktiv, Aus: keine Datenübertragung
Integrierte Logik:	Eingebauter Rechner mit Festplatte und Software »Total Disc Network Administrator« im Lieferumfang enthalten
Betriebssystem:	<ul style="list-style-type: none"> Windows Vista SP1, Ultimate, Home Premium, Home Basic, Business, Enterprise Windows XP SP2 oder höher, Home, Professional Edition Windows 2000 SP4 oder höher, Home, Professional Edition
Größe:	Breite: 377 mm, Tiefe: 514 mm, Höhe: 348 mm, Gewicht: 25 kg